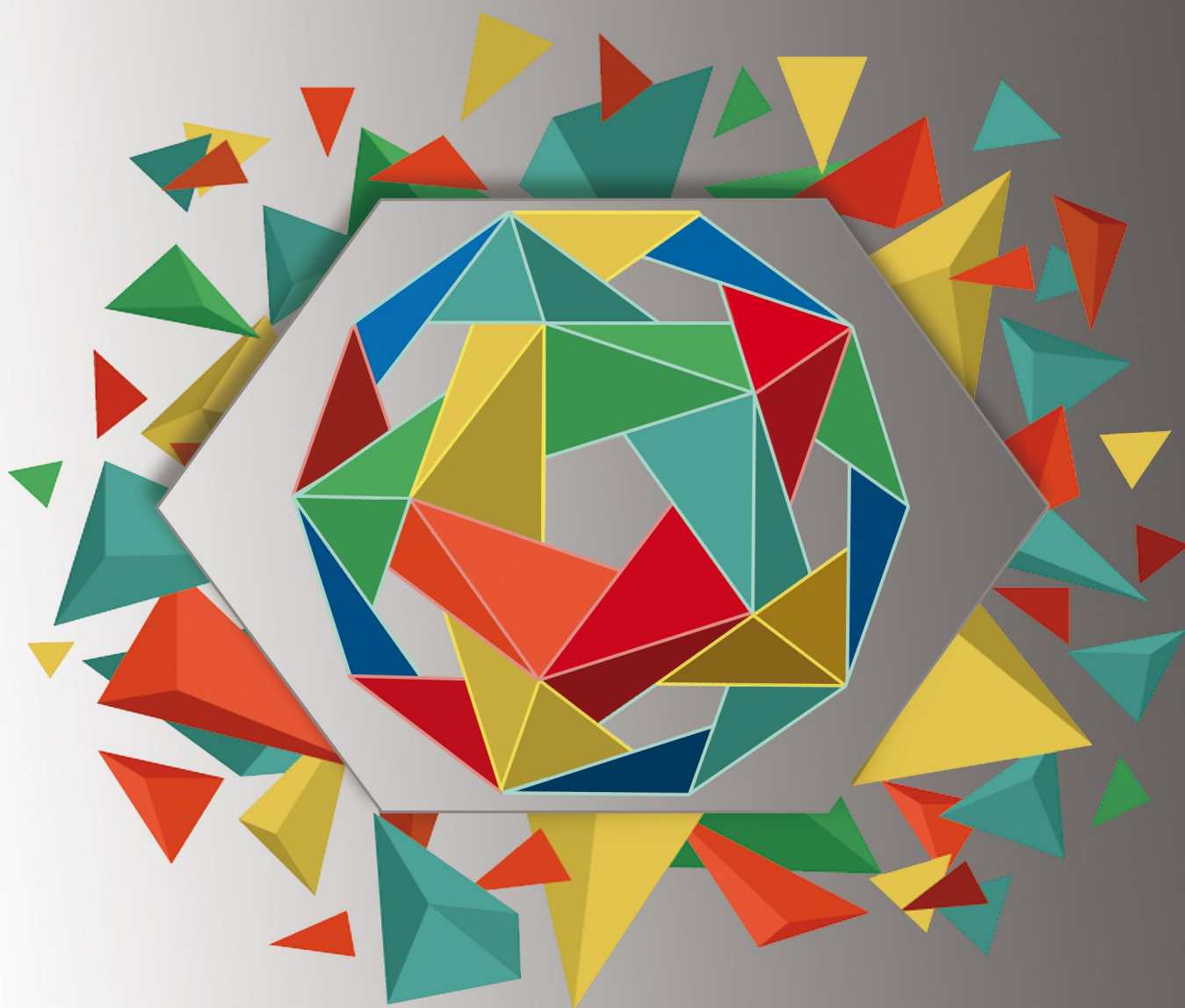


نماد ریاضی

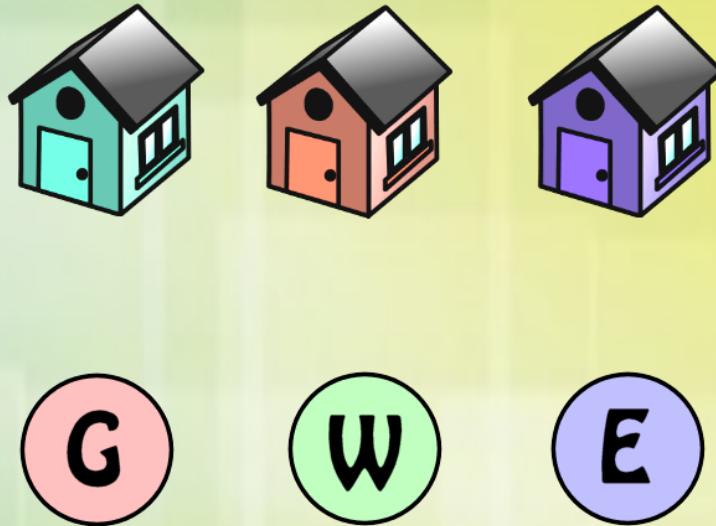
فصل نامه ی آموزشی، پژوهشی و اطلاع رسانی. شماره ی هفتم- بهار ۱۳۹۵. قیمت ۴۰۰۰ تومان. شاب: ۳۳۷۴-۲۴۲۳



مساله ی انتقال انرژی

آیا می توان به هر یک از سه خانه ی زیر، فطوط انتقال آب (W)، برق (E) و گاز (G) کشید

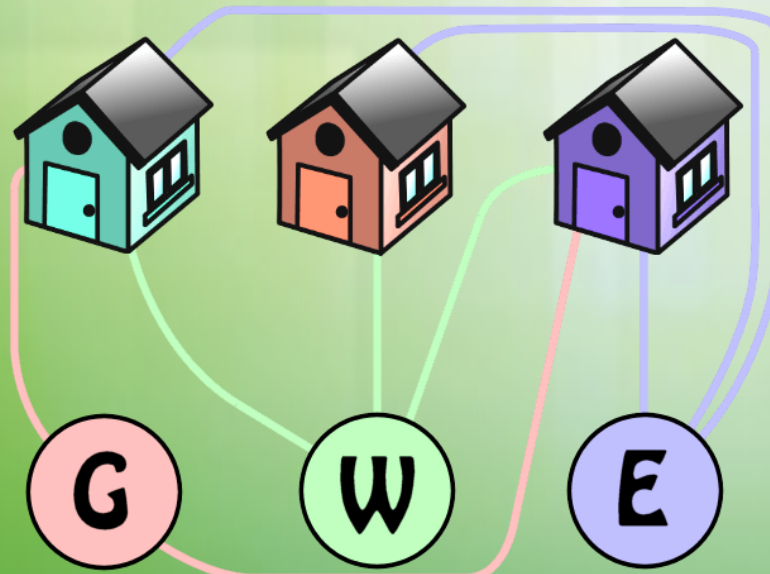
به طوری که هیچ دو خطی همدیگر را قطع نکنند؟



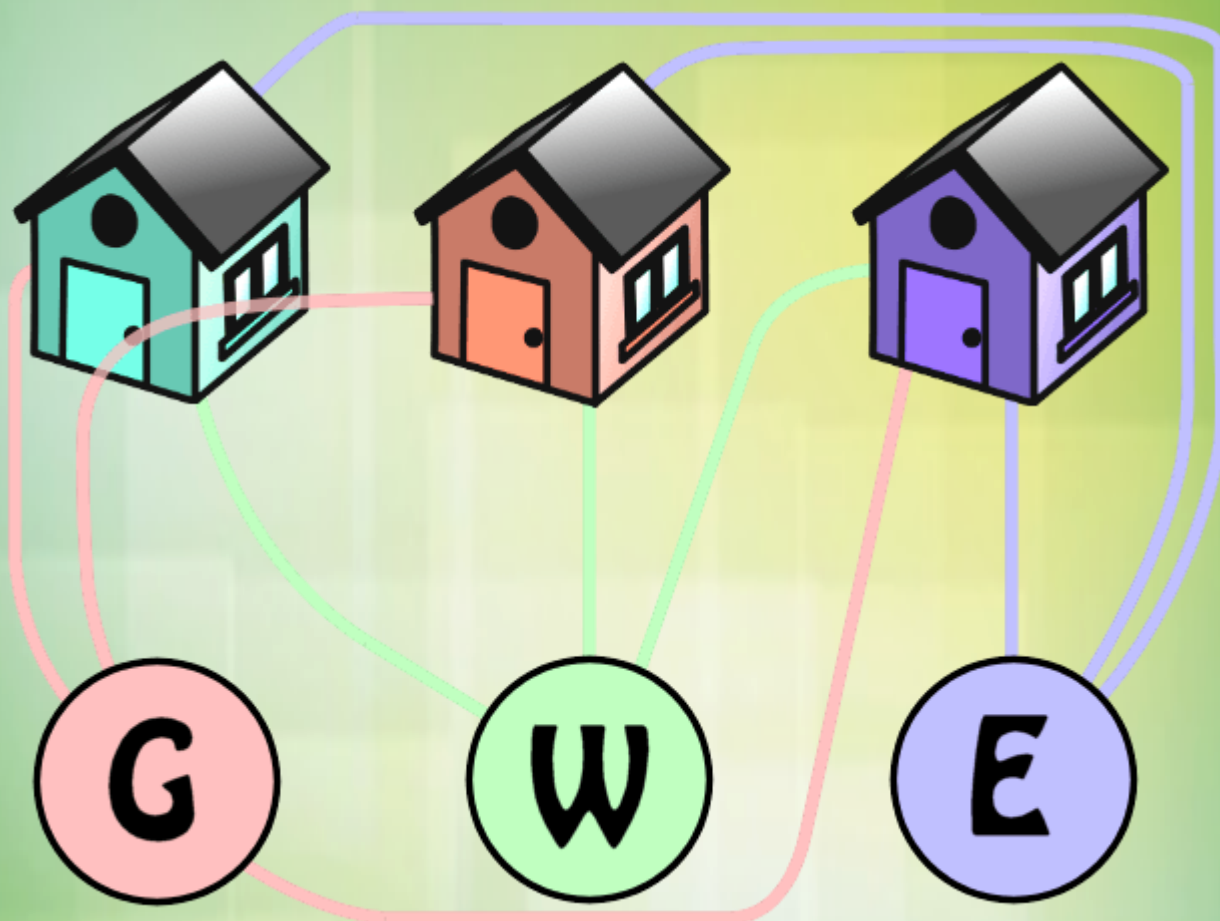
در این جا، نمونه ای از تلاش برای رسم فطوط انتقال انرژی آمده است.

آب و برق به هر سه خانه و گاز به دو خانه وصل شده اند.

اما برای رسم فطوط انتقال گاز به خانه ی وسط مشکل داریم! آیا می توان این مساله را حل کرد؟



راه حلی برای مساله ی انتقال انرژی!



فقط انتقال گاز را با عبور از قانه ی سمت چپ به قانه ی وسط می‌سازیم!

البته اگر بفوایم کمی جدی‌تر به این مساله فکر کنیم، بایستی گفت که حل این مساله ناممکن است. برهان‌های مختلفی برای آن ارائه شده‌اند که در دو تای آن‌ها که مشهورترند از رابطه ی اوایلر و فم ژردان استفاده شده است و مطالعه در این زمینه‌ها فالی از لطف نیست.

Mathematics Symbol Magazine

Vol.2, No.3, Spring 2016, Iran, ISSN: 2423-3374

- بستنی مجانی
- Free Ice Cream
- بازی نقطه-خم
- Point-Curve Game
- مورچه ای که بزرگ راه می سازد!
- Ant Builds a Highway!
- درون و برون
- Inside and Outside
- زیرکی ریاضی دان ایرانی
- Sagacity of Persian Mathematician
- مدیریت ترافیک
- Traffic Management
- سنجش ابتکار عمل
- Initiative Test
- کد واژه ی رمزی
- Secret Code Word
- منحنی گاوس
- Gauss Curve
- مربع جادویی مربعی!
- Square Magic Square!
- ایستگاه مساله
- Problem Station

